

TOURISM DATA HACKATHON

วันแจกโจทย์
25 พ.ย. 2565
10.00 – 11.00 น.






กล่าวเปิดงาน

คุณภูมิภิตต์ รักแต่งงาน

ประธานที่ปรึกษาสมาคมฯ

สมาคมธุรกิจการท่องเที่ยวจังหวัดภูเก็ต



เป้าหมาย และวัตถุประสงค์ของงาน

A hand is shown interacting with a tablet computer. The tablet screen displays a data dashboard with various charts and graphs. The background is a solid blue color. The text 'Tourism Data Unpack' is overlaid in white, bold font. Below it, 'By GBDi' is written in a smaller white font.

Tourism Data Unpack

By GBDi



Data Unpack

โดย คุณนภัสสร พิทักษ์ภักชกร

ตำแหน่ง Data Scientist

องค์กร GBDi – Travel Link



DATA FOR HACKATHON



สถาบันส่งเสริมการวิเคราะห์และ
บริหารข้อมูลขนาดใหญ่ภาครัฐ



การท่องเที่ยวแห่งประเทศไทย (ททท.)



โรงพยาบาลวชิระ
ภูเก็ต



กรมอุตุนิยมวิทยา



สำนักงานตรวจคนเข้า
เมืองภูเก็ต (สตม.)



สำนักงานป้องกัน
ควบคุมโรคที่ 11



สถาบันส่งเสริมการวิเคราะห์
และบริหารข้อมูลขนาดใหญ่
ภาครัฐ

รายชื่อชุดข้อมูลตามรายองค์กร

(รวม 9 ชุด)

- ชุดข้อมูลที่พักในจังหวัดภูเก็ต ชุดที่ 1
- ชุดข้อมูลที่พักในจังหวัดภูเก็ต ชุดที่ 2
- ข้อมูลรีวิวโรงแรม 1
- ข้อมูลรีวิวโรงแรม 2
- ข้อมูลข่าวนานาชาติที่พูดถึงจังหวัดภูเก็ต
- ข้อมูลรีวิวสถานที่ท่องเที่ยว
- ข้อมูลกระทู้ท่องเที่ยวจากคนต่างชาติ
- ข้อมูลกระทู้ท่องเที่ยวจากคนไทย
- ข้อมูลสถานที่ท่องเที่ยวในประเทศไทย

โดยสามารถใช้ข้อมูลอื่นนอกเหนือจากข้อมูลเหล่านี้ร่วมได้!



การท่องเที่ยวแห่งประเทศไทย (ททท.)

รายชื่อชุดข้อมูลตามรายองค์กร

(รวม 5 ชุด)

- TPHS: ข้อมูลการยื่นคำร้องขอเข้าประเทศของนักท่องเที่ยว (Request)
- TPHS: ข้อมูลนักท่องเที่ยวที่เดินทางเข้าประเทศ (Import)
- TPHS: ข้อมูลการเข้าพักของนักท่องเที่ยว (In house)
- TPHS: สถานะการจอง (hotel_status)
- TPHS: ข้อมูลสถานประกอบการ (Properties)

โดยสามารถใช้ข้อมูลอื่นนอกเหนือจากข้อมูลเหล่านี้ร่วมได้!



โรงพยาบาลชิริะ
ภูเก็ต

รายชื่อชุดข้อมูลตามรายองค์กร

(รวม 2 ชุด)

- ภูเก็ตต้องชนะสำหรับชาวไทย
- ภูเก็ตต้องชนะสำหรับชาวต่างชาติ

โดยสามารถใช้ข้อมูลอื่นนอกเหนือจากข้อมูลเหล่านี้ร่วมได้!



กรมอุตุนิยมวิทยา

รายชื่อชุดข้อมูลตามรายองค์กร

(รวม 7 ชุด)

- ข้อมูลอุตุนิยมวิทยาทางทะเล จากแบบจำลอง WAM
- ข้อมูลอุตุนิยมวิทยาทางทะเลจากแบบจำลอง WRF
- ข้อมูลผลการตรวจวัดลักษณะอากาศรายวัน
- ข้อมูลสภาพอากาศบริเวณพื้นที่ทางภาคใต้
- ข้อมูลผลการตรวจวัดและพยากรณ์อากาศที่ให้บริการ
- ข้อมูลสภาพอากาศย้อนหลังปี 2011 – 2020
- ข้อมูลการพยากรณ์อากาศ

โดยสามารถใช้ข้อมูลอื่นนอกเหนือจากข้อมูลเหล่านี้ร่วมได้!



สำนักงานตรวจคนเข้า เมืองภูเก็ต (สทม.)

รายชื่อชุดข้อมูลตามรายองค์กร

(รวม 3 ชุด)

- สถิติเข้าออกรายวันแยกตามสัญชาติ เพศและวีซ่า
- สถิติเข้าออกรายเดือนแยกตามสัญชาติ เพศและวีซ่า
- สถิติเข้าออกรายปีแยกตามสัญชาติ เพศและวีซ่า

โดยสามารถใช้ข้อมูลอื่นนอกเหนือจากข้อมูลเหล่านี้ร่วมได้!



สำนักงานป้องกัน ควบคุมโรคที่ 11

รายชื่อชุดข้อมูลตามรายองค์กร

(รวม 7 ชุด)

- ข้อมูลลูกค้าที่ทำการจองในระบบ PSAS
- ข้อมูลรายละเอียดการจองตรวจโควิดในระบบ PSAS
- ข้อมูลการจองตรวจโควิดในระบบ PSAS
- ข้อมูลประเทศในระบบ PSAS
- ข้อมูลรายละเอียดศูนย์ตรวจโควิดในระบบ PSAS
- ข้อมูลศูนย์ตรวจโควิดในระบบ PSAS
- ข้อมูลทริปการเดินทางของลูกค้าในระบบ PSAS

โดยสามารถใช้ข้อมูลอื่นนอกเหนือจากข้อมูลเหล่านี้ร่วมได้!

DATA CATALOG

<https://phuket.travellink.go.th/>

The screenshot shows the homepage of the Tourism Data Catalog. At the top, there are logos for TRAVEL LINK, GBDi, and various government departments including depa. Navigation buttons for 'ชุดข้อมูล' (Data Sets), 'องค์กร' (Organizations), 'กลุ่ม' (Groups), and 'เกี่ยวกับ' (About) are visible, along with a search bar. The main content area features a section titled 'แค็ตตาล็อกข้อมูลท่องเที่ยว (Tourism Data Catalog)' with a description in Thai and a photograph of a historic yellow building. To the right, there is a search box with the placeholder text 'ค้นหาชุดข้อมูล' and 'E.g. environment', a 'Popular tags' section, and a statistics box showing 'สถิติ' (Statistics) with counts for 'ชุดข้อมูล' (0), 'องค์กร' (33), and 'กลุ่ม' (0).

ทาง GBDi จะเป็นผู้สร้าง Username และ Password ให้ทางผู้เข้าแข่งขัน **1 Account ต่อ 1 ทีม**
โดยจะส่งเข้าทางอีเมลที่ท่านใช้ลงทะเบียนเข้าแข่งขัน



JOIN DISCORD

หากมีข้อสงสัย หรือปัญหาเพิ่มเติมเกี่ยวกับข้อมูล ทาง GBDi จะมีการชี้แจงผ่านทาง Discord 25-28 พฤศจิกายน 2565 โดยลิงค์เข้า Discord และ Data Catalog จะส่งเข้าอีเมลพร้อมกัน



โจทย์การแข่งขัน

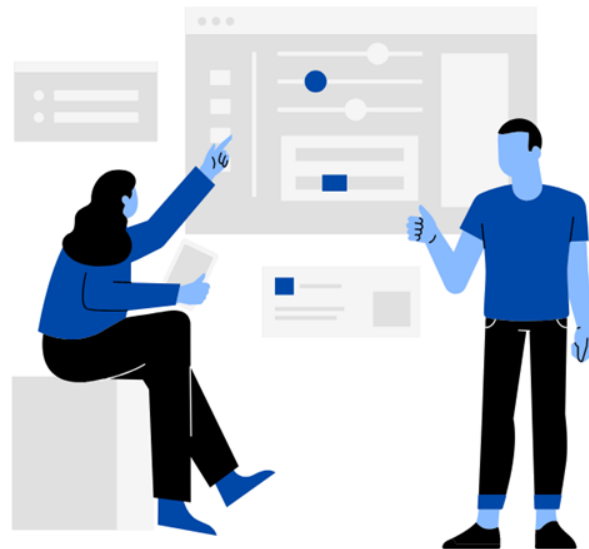
“สร้างนวัตกรรมใหม่ ๆ
ที่ช่วยเพิ่มขีดความสามารถในการแข่งขัน
ให้กับธุรกิจการท่องเที่ยวของไทย
ในรูปแบบผลิตภัณฑ์ การบริการ
หรือโซลูชันเส้นทางธุรกิจ
จาก Tourism Big Data ที่ได้รับ”

กติกากาการแข่งขัน



กำหนดการแข่งขัน

- เป็นการแข่งขัน Virtual Hackathon
- เนื่องจากมีผู้สมัครเป็นจำนวนมาก
- เราจึงจะคัดเลือก **15** ทีม เพื่อเข้ารอบ Pitching เท่านั้น
- การส่ง Idea ให้ส่งทาง www.thailandtravelution.com หน้าที่สมัครเข้าแข่งขัน **ปิดรับ 28 พ.ย. 10.00 น.**
- ประกาศรายชื่อผู้เข้ารอบ Pitching **15** ทีม วันที่ 29 พย. ทาง website
- Pitching Day ให้เวลา **6** นาที และ QA **4** นาที



25
พ.ย.

วันแจกโจทย์ และ
data
zoom

28
พ.ย.

ส่ง Idea
Pitching Deck
Website ที่สมัคร

29
พ.ย.

ประกาศชื่อทีมผู้มีสิทธิ์
เข้า Pitching ทาง
เว็บไซต์

30
พ.ย.

Pitching Day
Thailand Travelution
QSNCC

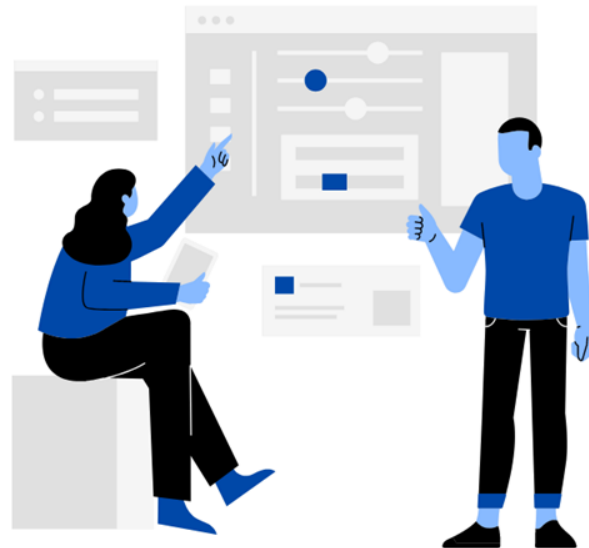
8
ธ.ค.

Final Round
การท่องเที่ยวแห่งประเทศไทย
สำนักงานใหญ่

การคัดเลือกไอเดีย

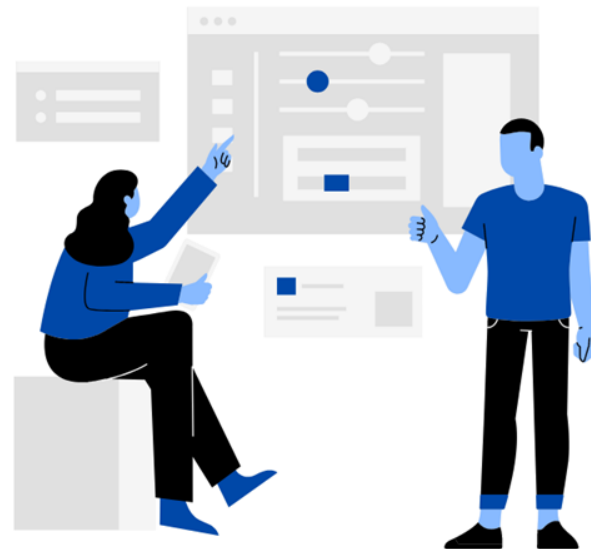
Pre-screening Criteria

- 1. Value Creation 20%**
เป็น Solution ที่มีการสร้างคุณค่าหรือความแตกต่างให้กับลูกค้าหรือผู้ใช้งาน อย่างชัดเจน
- 2. Data driven 20%**
มีการใช้ data มาแก้ไขปัญหาด้านธุรกิจหรืออุตสาหกรรมการท่องเที่ยว
- 3. Business Model 20%**
มีตลาดที่น่าสนใจ เป็นตลาดที่กำลังเติบโตหรือมีมูลค่า มีโมเดลธุรกิจที่สร้างรายได้ได้จริง
- 4. Enhance Thailand Competitiveness 20%**
สร้างข้อได้เปรียบด้านการท่องเที่ยวให้ประเทศไทย ส่งเสริมคุณภาพชีวิต เศรษฐกิจ และสังคม
- 5. Team Capability 20%**
สมาชิกมีความรู้ความสามารถที่จะพัฒนาไปเป็นธุรกิจ startup



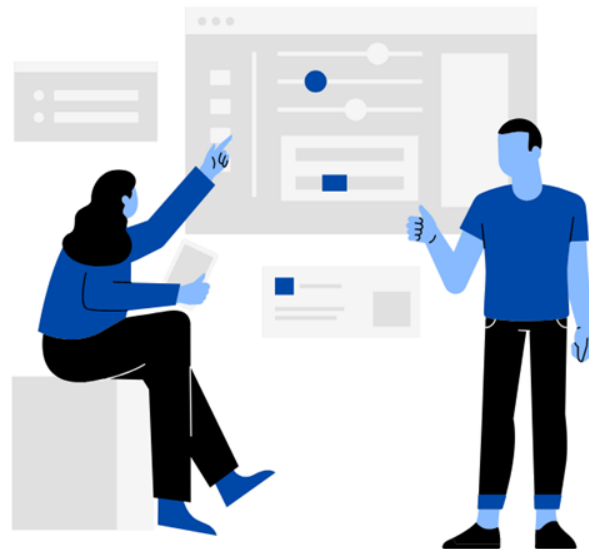
เกณฑ์การตัดสินรอบ Pitching

- 1. Value Creation 10%**
เป็น Solution ที่มีการสร้างคุณค่าหรือความแตกต่างให้กับลูกค้าหรือผู้ใช้งาน อย่างชัดเจน
- 2. Data driven 10%**
มีการใช้ data มาแก้ไขปัญหาด้านธุรกิจหรืออุตสาหกรรมการท่องเที่ยว
- 3. Business Model 30%**
มีตลาดที่น่าสนใจ เป็นตลาดที่กำลังเติบโตหรือมีมูลค่า มีโมเดลธุรกิจที่สร้างรายได้ได้จริง
- 4. Enhance Thailand Competitiveness 30%**
สร้างข้อได้เปรียบด้านการท่องเที่ยวให้ประเทศไทย ส่งเสริมคุณภาพชีวิต เศรษฐกิจ และสังคม
- 5. Team Capability 20%**
สมาชิกมีความรู้ความสามารถที่จะพัฒนาไปเป็นธุรกิจ startup



วิธีการส่ง Deck Submission

- ปิดรับผลงาน 28 พ.ย. 2565 เวลา 10.00 น.
- ส่งเป็น Pitching Deck รูปแบบ PDF file ไม่เกิน 10 Slides เท่านั้น (หากเกินจะถูกตัดสิทธิ์)
- ส่งทางแบบฟอร์มที่ปรากฏบนหน้าเว็บไซต์ <https://thailandtravelution.com/submit-pitch-desk/>
- ตัวอย่าง Pitching Deck Template <https://bit.ly/tourismhackdeck>



รางวัล

- รางวัลผู้เข้ารอบชิงชนะเลิศ (Finalist)
จำนวน 5 ทีม ทีมละ 50,000 บาท
- รางวัลทีมผู้ชนะเลิศ 1 รางวัล
มูลค่า 200,000 บาท



กิจกรรมการ

ดร.ณัฐพล นิมมานพัชรินทร์

depa

ดร.ธีรณี อจลากุล

GBDi

คุณนิธิ์ สีแพร

การท่องเที่ยวแห่งประเทศไทย

คุณรณกฤษณ์ เสริมสุขสัน

สมาคมการค้าสตาร์ทอัพไทย

ดร.ศรียกัษ ปรากฏมณี

AIS The StartUp





Q&A



Ending

ขอบคุณครับ